

Alpes-de-Haute-Provence

→ 30 structures

5 centres sociaux

25 espaces de vie sociale

90% en gestion associative

10% en gestion collectivité locale

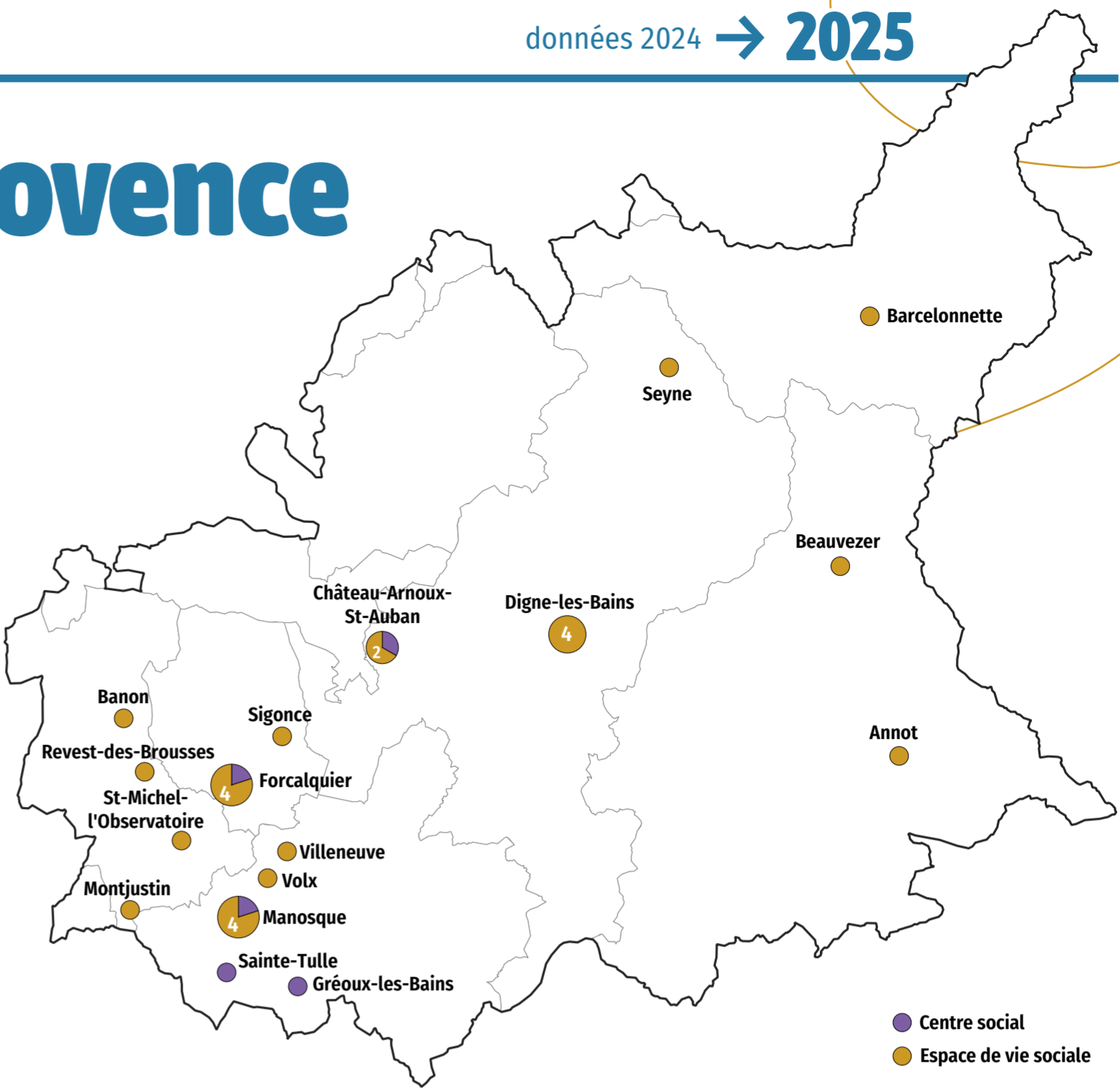
20% à dominante urbaine

Dont 83% en Quartier Prioritaire de la politique de la Ville (QPV)



à dominante rurale 80%

Dont 54% en France Ruralités Revitalisation (FRR)



Un réel poids économique sur les territoires

Centres sociaux

→ 791 500 € de budget moyen



LES PRINCIPAUX FINANCEURS :

→ Collectivités locales 46%

→ Caf 29%

→ Usagers 15%

→ État, Département & Région 6%

26 salariés en moyenne

→ 18 ETP en moyenne

39 bénévoles en moyenne

→ 0,8 ETP de bénévolat en moyenne

Espaces de vie sociale

→ 116 200 € de budget moyen



LES PRINCIPAUX FINANCEURS :

→ Collectivités locales 8%

→ Caf 23%

→ Usagers 10%

→ État, Département & Région 29%

3 salariés en moyenne

→ 1,8 ETP en moyenne

35 bénévoles en moyenne

→ 1,3 ETP de bénévolat en moyenne

Des acteurs au plus près des besoins des habitants

→ 38 910 personnes touchées

17 890 lors d'actions, projets ou services

19 980 lors d'évènements

1 040 via des partenaires hébergés



Des structures AVS sources d'engagement

→ 930 bénévoles impliqués

280 dans les instances de pilotage

770 dans les activités



Des structures AVS créatrices d'emplois directs

→ 200 salariés au service des projets

56% en CDI

20 ont reçu une formation en 2024

